

PDF-Datenblatt und Fax Bestellung - für Shopware 3.5.x

Version 2.0.17

| | | |
|----------|---|-----------|
| 1 | Installation | 2 |
| 1.1 | Wie installiere ich das PDF-Datenblatt Plugin..... | 2 |
| 1.2 | Wie führe ich eine manuelle Installation von PDF-Datenblatt durch | 2 |
| 1.3 | Aktivieren von PDF-Datenblatt Plugin..... | 3 |
| 2 | Konfiguration | 4 |
| 2.1 | Konfigurieren des PDF-Datenblatt -Plugin in Ihrem Shopsystem Die Plugin Konfiguration erreichen Sie in Ihrem Backend unter Einstellungen → Plugins..... | 4 |
| 2.2 | Konfigurieren der vom PDF-Datenblatt -Plugin verwendeten Texte in Ihrem Shopsystem..... | 5 |
| 3 | Screenshots von einigen Kunden Shops | 7 |
| 3.1 | Fax-Bestellung..... | 7 |
| 3.2 | Integration in die Artikeldetailseite..... | 9 |
| 3.3 | PDF-Druck für die Bestellbestätigung..... | 11 |
| 4 | Support | 12 |

1 Installation

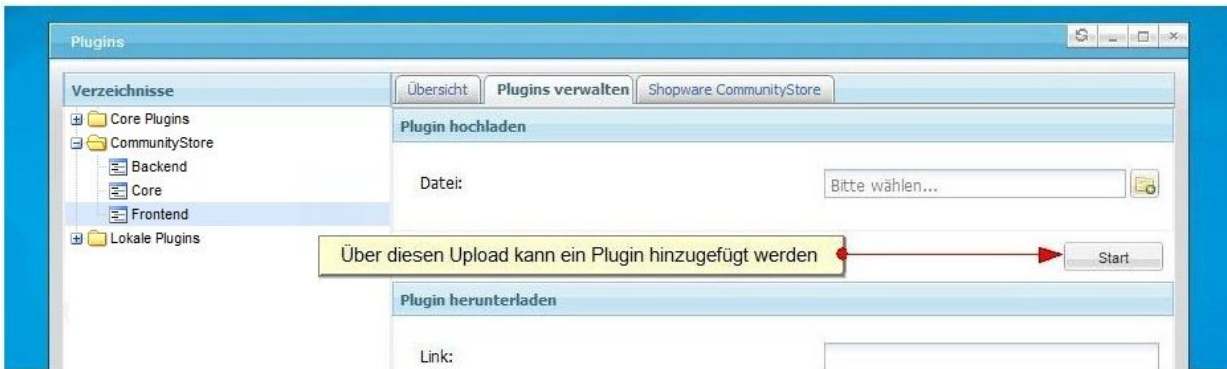
1.1 Wie installiere ich das PDF-Datenblatt Plugin

Unter Menü: Einstellungen / Plugins ist das Plugin Modul von Shopware erreichbar.

Hier können Sie die ZIP-Datei des PDF-Datenblattes auswählen und mit dem Klick auf den „Start-Knopf“ hochladen.

Bitte vergewissern Sie sich vorher, ob Sie die „Zend“ oder „IonCube“ Version verwenden können.

Das können Sie im Menü: Einstellungen / Systeminfo / Phpinfo überprüfen ob ZEND Engine vorhanden ist oder ggf. bei Ihrem Shopware Dienstleister nachfragen.



In der Shopware Wiki ist ein Beitrag zur Plugin Funktionalitäten für Shopware vorhanden:

http://wiki.shopware.de/Plugin-Uebersicht-Backend_detail_529.html

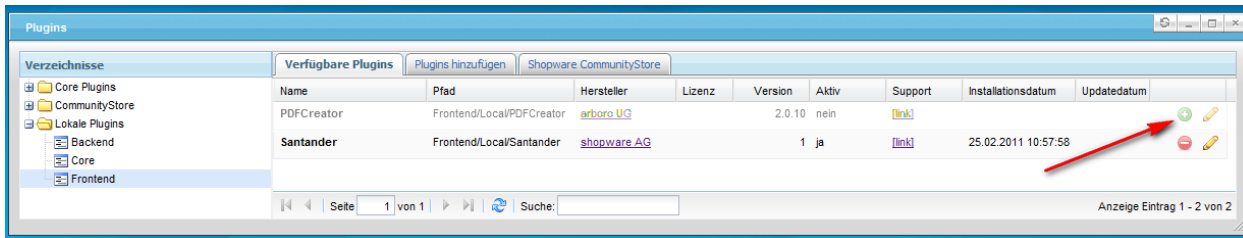
1.2 Wie führe ich eine manuelle Installation von PDF-Datenblatt durch

Bitte kopieren Sie die Dateien aus der ZIP-Datei in Ihr Shopware System:

/engine/Shopware/Plugins/Local/Frontend

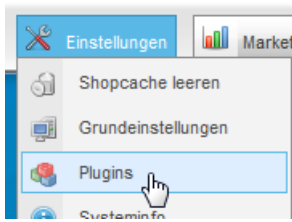
1.3 Aktivieren von PDF-Datenblatt Plugin

Mit einem Klick auf den Plus-Knopf, wird das Plugin im Shopware System installiert und die Einstellungsparameter werden in das System registriert.



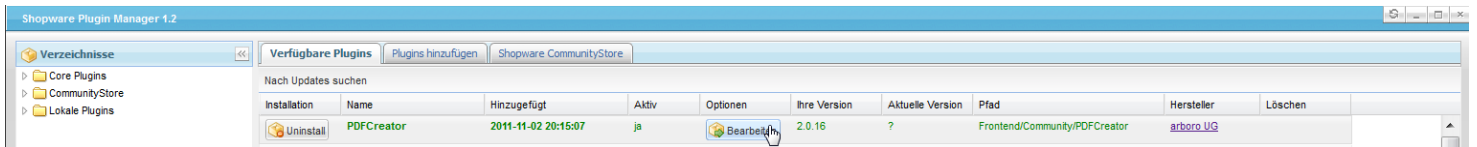
2 Konfiguration

2.1 Konfigurieren des PDF-Datenblatt -Plugin in Ihrem Shopsystem



Die Plugin Konfiguration erreichen Sie in Ihrem Backend unter **Einstellungen** → **Plugins**

Durch Klick auf Bearbeiten des PDF-Datenblatt Plugins wird die Plugin Konfiguration geöffnet.

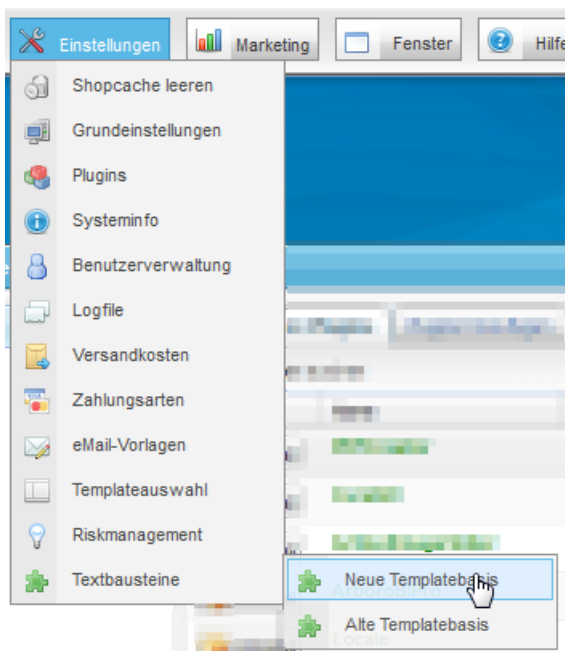


Folgende Konfigurationspunkte können angepasst werden:

| <u>Bezeichnung</u> | <u>Beschreibung</u> |
|---|--|
| Aktiv | Steuert ob das Plugin Aktiv ist oder nicht |
| Shop Reiter <i>zum Beispiel:</i> | Das Plugin ist Subshop fähig und die Konfiguration kann somit pro Reiter für jeden Subshop unterschiedlich eingestellt werden. Die Reiter bezeichnungen entsprechen Ihren Subshop namen. |
| Lizenzschlüssel | Lizenzschlüssel: Diesen können Sie unter info@arborode.de anfordern. Solange dieser nicht korrekt eingetragen ist erscheint Quer über das Dokument der Schriftzug: DEMO VERSION |
| URL oder Pfad zum Logo | Hier kann ein individuelles Logo verwendet werden, oder Sie geben hier die Adresse zu Ihrem Shop Logo ein. |
| Logo (CSS) | CSS-Style für die Logo Grafik |
| Formatierung Body Tag (CSS) | CSS-Style für Schrift und Schriftgröße des Dokumenten Inhalts |
| Footer Schriftgröße | Schriftgröße für die Fußzeile in Pixel |
| Plugin für die Artikeldetailseite verwenden | Soll das Plugin in der Artikeldetailseite angezeigt werden? |
| Formatierung Überschrift (CSS) | CSS-Style für die Überschrift |
| Formatierung Preis (CSS) | CSS-Style für den Preis |
| Formatierung Infotext unter dem Preis (CSS) | CSS-Style für den Infotext unter dem Preis |
| Artikel-Kurzbeschreibung anzeigen | Artikel-Kurzbeschreibung Anzeigen? |
| Artikel-Beschreibung anzeigen | Artikel-Beschreibung Anzeigen? |

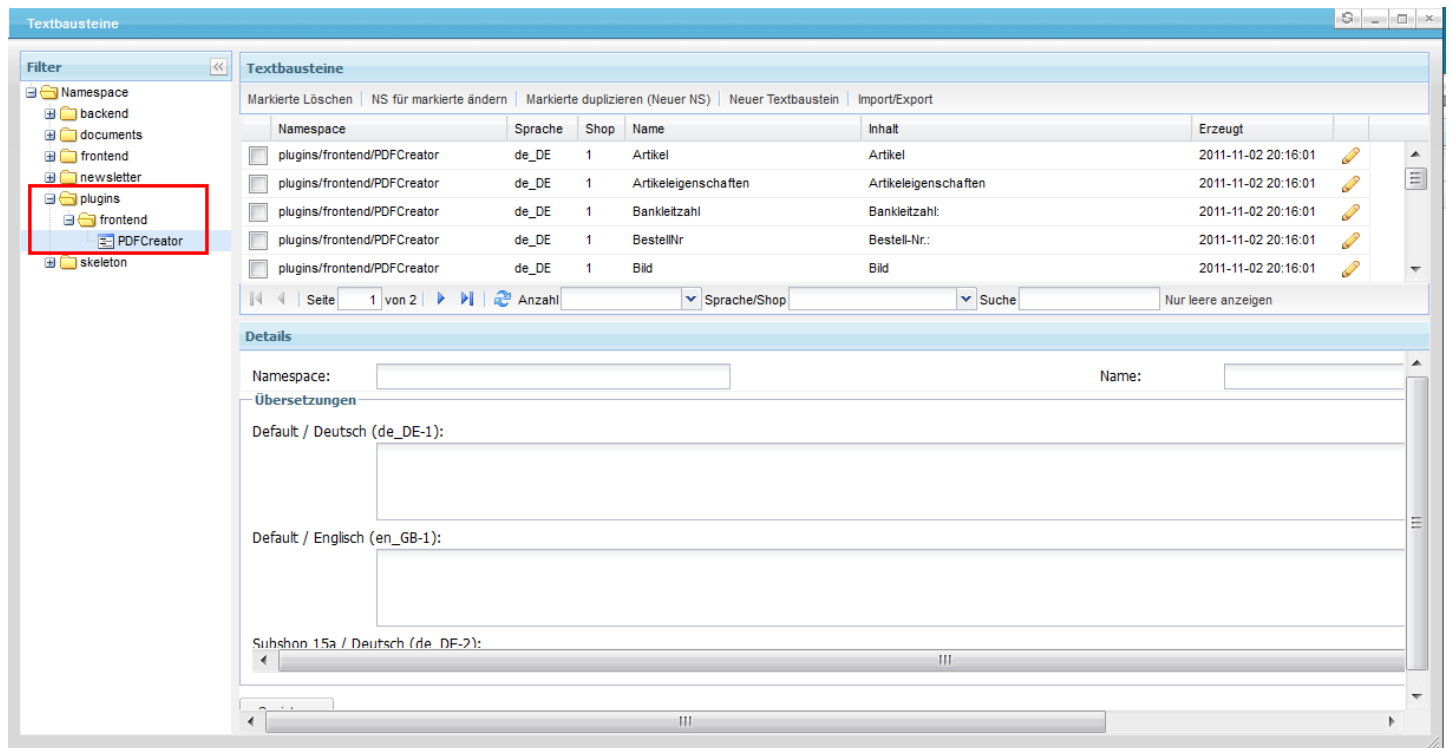
| | |
|---|--|
| Artikel-Eigenschaften anzeigen | Artikel-Eigenschaften Anzeigen? |
| Artikel-Varianten anzeigen | Artikel-Varianten Anzeigen? |
| Artikel-Zubehör-Varianten anzeigen | Artikel-Zubehör Anzeigen? |
| PDF für die Bestellbestätigung drucken verwenden | Bestellbestätigung als PDF-Druck verwenden? |
| Fax-Bestellung PDF für den Warenkorb verwenden | Soll eine Möglichkeit der Fax-Bestellung im Warenkorb angezeigt werden? |
| Fax-Bestellung Button auf der Artikelseite einblenden | Soll eine Möglichkeit der Fax-Bestellung auf der Artikel Detail Seite angezeigt werden? |
| ID Nummern der Zahlungsmittel (Semikolon getrennt) | ID-Nummern der für eine Faxbestellung zugelassenen Zahlungsarten, die einzelnen Nummern trennen Sie bitte mit einem ; Semikolon voneinander. Die individuellen ID-Nummern für die Zahlungsarten können Sie unter Einstellungen → Zahlungsarten direkt hinter der Zahlungsart in Klammern sehen. ✓ Rechnung (4) |
| Zuschlag in Euro Netto | Hier können Sie einen Individuellen Zuschlag für Faxbestellungen definieren |
| Abschlag in Euro Netto | Hier können Sie einen Individuellen Abschlag für Faxbestellungen definieren |
| Mwst. Satz in % für Fax-Zu/Abschlag | Hier können Sie den entsprechenden MwSt. Satz für den Zu- bzw. Abschlag bei Faxbestellungen definieren |
| Eingabe Felder für Kunden Bankdaten bei Fax-Bestellung anzeigen | Sollen die Felder Kontoinhaber/Kontonummer/Bankleitzahl bei Faxbestellung angezeigt werden? |

2.2 Konfigurieren der vom PDF-Datenblatt -Plugin verwendeten Texte in Ihrem Shopsystem



Die Textbausteine für das Plugin erreichen Sie in Ihrem Backend unter **Einstellungen → Textbausteine → Neue Templatebasis**

Die Textbausteine des Plugins finden Sie unter dem Namespace **plugins** → **frontend** → **PDFCreator**



Folgende Textkonstanten können pro Sprache und Shop angepasst werden:

| <u>Textkonstanten-Bezeichnung</u> |
|--|
| Artikel |
| Artikeleigenschaften |
| Bankleitzahl |
| BestellNr |
| Bild |
| ButtonArtikelFax |
| ButtonDatenblatt |
| ButtonWarenkorbFax |
| Email |
| Firma |
| Footer |
| Header |
| Kontoinhaber |
| Kontonummer |
| KundenNr |
| Land |
| Marke |
| Nachname |
| OrtDatum |
| PlzOrt |
| PreisInfoText |
| Strasse |
| Stueckzahl |
| Summe |
| Telefon |
| TextFaxAbschlag |
| TextFaxFooterHinweise |
| TextFaxZuschlag |

| |
|-----------------------------|
| Unterschrift |
| VerfuegbareArtikelvarianten |
| VerfuegbaresZubehoer |
| Vorname |
| Zahlungsmoeglichkeiten |

3 Screenshots von einigen Kunden Shops

3.1 Fax-Bestellung

Die Fax-Bestellung integriert sich nahtlos in den Warenkorb von Ihrem Shop. Dadurch ermöglichen Sie Ihren Kunden auch, dass diese bei einer Nichtbereitschaft von Datenerfassung aus Datenschutzgründen eine Bestellung in Ihrem Shop tätigen können.

BERATUNGS- UND BESTELLSHOTLINE
05 192 - 987 20 90
 Mo bis So von 08:00 bis 22:00 Uhr

Mein Konto | Merkzettel (0)
WARENKORB 2 Artikel | 578,00 €*
 Positionen anzeigen

Home | Fahrerkarte & Digi-Tacho | Broschüren & Bücher | Navigation | Rückfahrkameras | TV & DVD & SAT | Elektr. Fahrtenbuch | Fahrzeugortung

1 Warenkorb | 2 Registrierung | 3 Bestellung abschließen

| Versandkostenberechnung | Artikel | Verfügbarkeit | Anzahl | Stückpreis | Summe |
|--|---|--|--|-----------------------------|-------|
| 1. Lieferland: Deutschland | GloboFleet Starter Set Optimal DK Bestell-Nr. 101221 | ✔ Sofort versandfertig, Lieferzeit ca. 1-3 Werktage | 1 | 279,00 €* 279,00 €* x | |
| 2. Zahlungsart: <input checked="" type="radio"/> Rechnung <input type="radio"/> Nachnahme <input type="radio"/> Vorkasse <input type="radio"/> Sofortüberweisung.de <input type="radio"/> Bankeinzug/Lastschrift <input type="radio"/> Paypal <input type="radio"/> Fin@nzkauf by Santander <input type="radio"/> moneybookers | Arival NAV-PNF50 T Truck-Edition Bestell-Nr. 406011 | ✔ Sofort versandfertig, Lieferzeit ca. 1-3 Werktage | 1 | 299,00 €* 299,00 €* x | |
| 3. Versandart: <input checked="" type="radio"/> DHL Paket | Gutschein hinzufügen: <input type="text" value="Gutschein-Nummer"/> <input type="button" value="Hinzufügen"/> Artikel hinzufügen: <input type="text" value="Bestell-Nr."/> <input type="button" value="Hinzufügen"/> | | Summe 578,00 €* Versandkosten 5,95 €* Gesamtsumme 583,95 € Gesamtsumme ohne MwSt.: 490,71 € zzgl. 19 % MwSt.: | | |

Weiter shoppen | Angebot anfordern | **Fax-Bestellung** | Zur Kasse gehen!

Hier kann per Fax Bestellt werden

Eine Fax-Bestellung die so ausgefüllt, ausgedruckt und gefaxt werden kann.

7.06.2011

1



Die Bestellung faxen Sie bitte an die +49 (0) 5192 - 987 20 99

Firma: _____ Kunden-Nr. (falls vorhanden): _____
Vorname, Nachname: _____ Email: _____
Strasse: _____ Telefon: _____
PLZ / Ort _____
Land _____

| Bild | Artikel | Summe |
|------|---|-----------|
| | GlatoFleet Starter Set Optimal DK Bestell-Nr. 101221 | 270,00 €* |
| | Arival NAV PNF50 T Truck-Edition Bestell-Nr. 400011 | 290,00 €* |

| | |
|--------------------|-----------------|
| Summe | 578,00 €* |
| Versandkosten | 5,95 €* |
| Gesamtsumme | 583,95 € |
| Gesamtsumme ohne | |
| MwSt.: | 490,71 € |
| zzgl. 19 % MwSt.: | 93,24 € |

* Alle Preise inkl. gesetzl. Mehrwertsteuer zzgl. Versandkosten und ggf. Nachnahmegebühren, wenn nicht anders beschrieben

Ort, Datum

Unterschrift

Logistik-Shop24 e.K., Am Hanloh 5-7, D-29633 Munster - e-Mail: mail@trucker-store24.de

3.2 Integration in die Artikeldetailseite

Durch die nahtlose Integration in die Artikeldetailseite, kann ein PDF-Datenblatt erstellt und per Mail versendet, oder ausgedruckt werden.

Dadurch können Sie den Ausdruck auch in einen Ladengeschäft mitnehmen und die Produkte vergleichen.

BERATUNGS- UND BESTELLSHOTLINE
05192 - 987 20 90
Mo bis So von 08:00 bis 22:00 Uhr

Mein Konto | Merkzettel (0)
WARENKORB 2 Artikel | 578,00 €*
Positionen anzeigen

Home | Fahrerkarte & Digi-Tacho | Broschüren & Bücher | Navigation | Rückfahrkameras | TV & DVD & SAT | Elektr. Fahrtenbuch | Fahrzeugausrüstung

Sie sind hier: trucker-store24.de / Fahrerkarte & Digi-Tacho / Komplett-Sets / für Unternehmer / mit Downloadkey / **GloboFleet Starter Set Optimal DK**

Fahrerkarte & Digi-Tacho | **Komplett-Sets**

- für Fahrer
- für Unternehmer
 - ohne Downloadkey
 - mit Downloadkey**
 - mit mobilem Lesegerät
- für selbstfahrende Unternehmer
- Software
- Kartenleser
- Downloadkey's
- mobile Lesegeräte
- Terminals
- Papier

Broschüren & Bücher | Navigation | Rückfahrkameras | TV & DVD & SAT

GloboFleet Starter Set Optimal DK
Menge: 1

von: GloboFleet

GloboFleet®
Bestell-Nr.: 101221
Sofort versandfertig, Lieferzeit ca. 1-3 Werktage
Brutto: 279,00 €*
(Netto: 234,45 €)

oder Finanzierung ab 24 x 12,89 €**
Gesamtbetrag: 309,36 € - Infos

Preise inkl. gesetzlicher MwSt. zzgl. Versandkosten

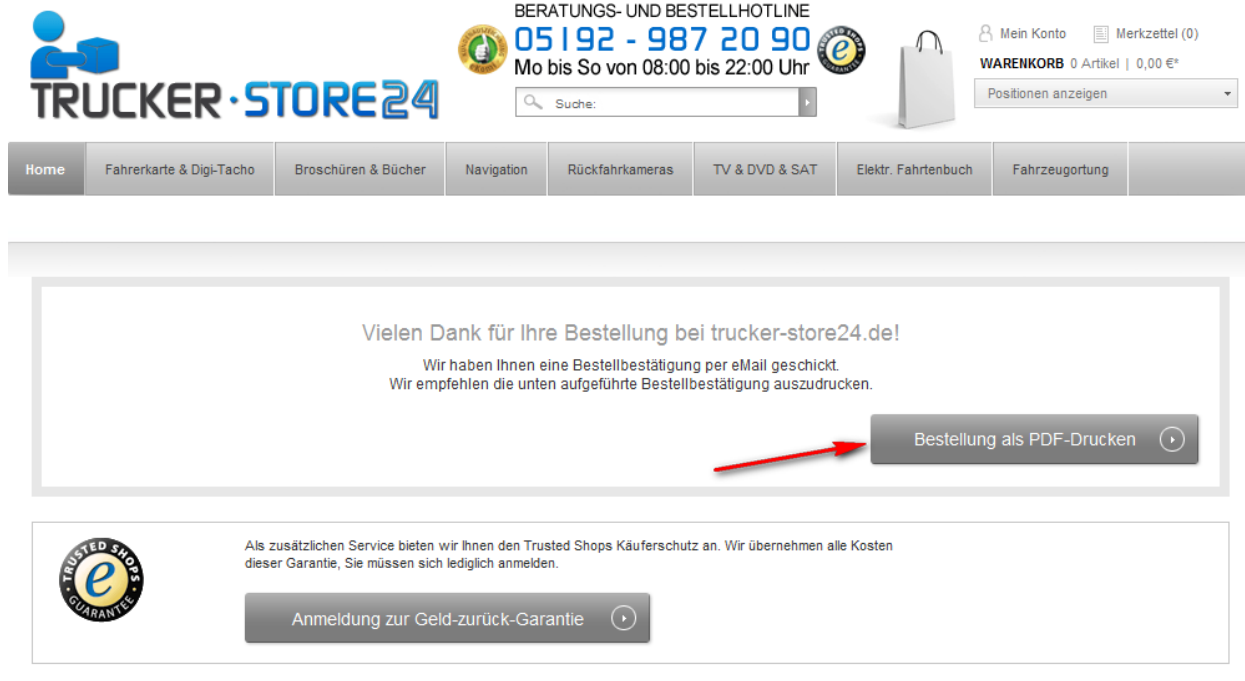
In den Warenkorb

- PDF-Datenblatt
- Fax-Bestellung
- Bewertung schreiben
- Fragen zum Artikel?
- Artikel vergleichen
- Auf den Merkzettel
- Artikel weiterempfehlen

Gefällt mir | 2 Personen gefällt das. Zeige deinen Freunden, dass dir das gefällt.

3.3 PDF-Druck für die Bestellbestätigung

Falls die Datenselektion zu viele Treffer enthält, können Sie die Treffermenge durch Filterung nach dem Shopware Bestellstatus reduzieren. Wählen Sie dazu den gewünschten Bestellstatus aus der Drop-Down Liste und klicken auf „Suchen“.



The screenshot shows the top navigation bar of the Trucker-Store24 website. It includes the company logo, a contact hotline (05192-9872090), a search bar, and a shopping cart icon. Below the navigation bar is a main content area with a confirmation message: "Vielen Dank für Ihre Bestellung bei trucker-store24.de! Wir haben Ihnen eine Bestellbestätigung per eMail geschickt. Wir empfehlen die unten aufgeführte Bestellbestätigung auszudrucken." A red arrow points to a button labeled "Bestellung als PDF-Drucken". Below this is a section for the "Trusted Shops" guarantee, with a button for "Anmeldung zur Geld-zurück-Garantie".

BERATUNGS- UND BESTELLSHOTLINE
05 192 - 987 20 90
Mo bis So von 08:00 bis 22:00 Uhr

Mein Konto Merktzettel (0)
WARENKORB 0 Artikel | 0,00 €*
Positionen anzeigen

Home Fahrerkarte & Digi-Tacho Broschüren & Bücher Navigation Rückfahrkameras TV & DVD & SAT Elektr. Fahrtenbuch Fahrzeugortung

Vielen Dank für Ihre Bestellung bei trucker-store24.de!
Wir haben Ihnen eine Bestellbestätigung per eMail geschickt.
Wir empfehlen die unten aufgeführte Bestellbestätigung auszudrucken.


Bestellung als PDF-Drucken

Als zusätzlichen Service bieten wir Ihnen den Trusted Shops Käuferschutz an. Wir übernehmen alle Kosten dieser Garantie, Sie müssen sich lediglich anmelden.


Anmeldung zur Geld-zurück-Garantie

Eine PDF-Bestellbestätigung die ausgedruckt oder archiviert werden kann.

7.06.2011 1 11250318



Bestellnummer: 11250318

| | Summe |
|---|-----------------|
|  GlobeFleet Starter Set Optimal DK Bestell-Nr. 101221 | 279,00 € |
| Abschlag für Zahlungsverk. | -8,37 € |
| Summe | 270,63 € |
| Versandkosten | 5,95 € |
| Gesamtsumme | 276,58 € |
| Gesamtsumme ohne MwSt.: | 232,42 € |
| zzgl. 19 % MwSt.: | 44,16 € |

* Alle Preise inkl. gesetzl. Mehrwertsteuer zzgl. Versandkosten und ggf. Nachnahmegebühren, wenn nicht anders beschrieben

Logistik-Shop24 e.K., Am Hanloß 5-7, D-29633 Munster - e-Mail: mail@trucker-store24.de

4 Support

Bitte kontaktieren Sie uns bei allen Fragen, Kritik und Anregungen unter info@arbor.de, oder unter www.arbor.de finden Sie weitere Dienstleistungen von Ihrem Shopware Solution Partner arbor.de.